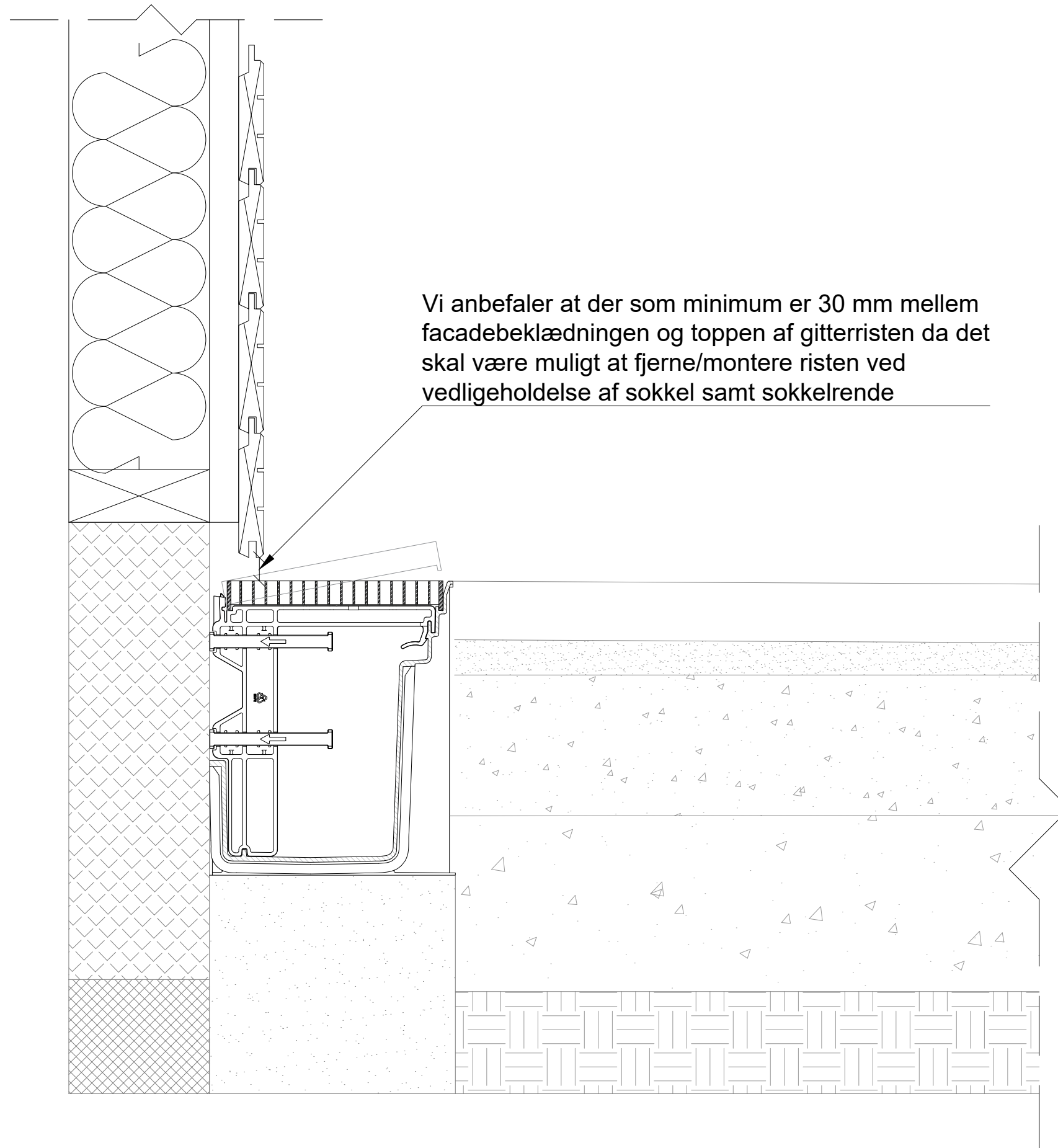


Produktnavn:		Canyon 3.0			Walgerholm 13-15 DK 3500 Værløse tel +45 44971099 www.milford.dk	
Produktkategori:		Sokkelrender		Tegningstype: Princip		
Dato:	10/10/2022	Initialer:	MML	Skala:	1:5	Ark: A3
Rev.:	0	Side nr.:	1 af 1			
Bemærk at principskitsen er et oplæg og således vejledende. Det påhviler den projekterende og/eller udførende dels at gennemgå det illustrerede og tilpasse det til den aktuelle anvendelse, dels at sikre at eventuelle mangler imødekommes og afhjælpes.						



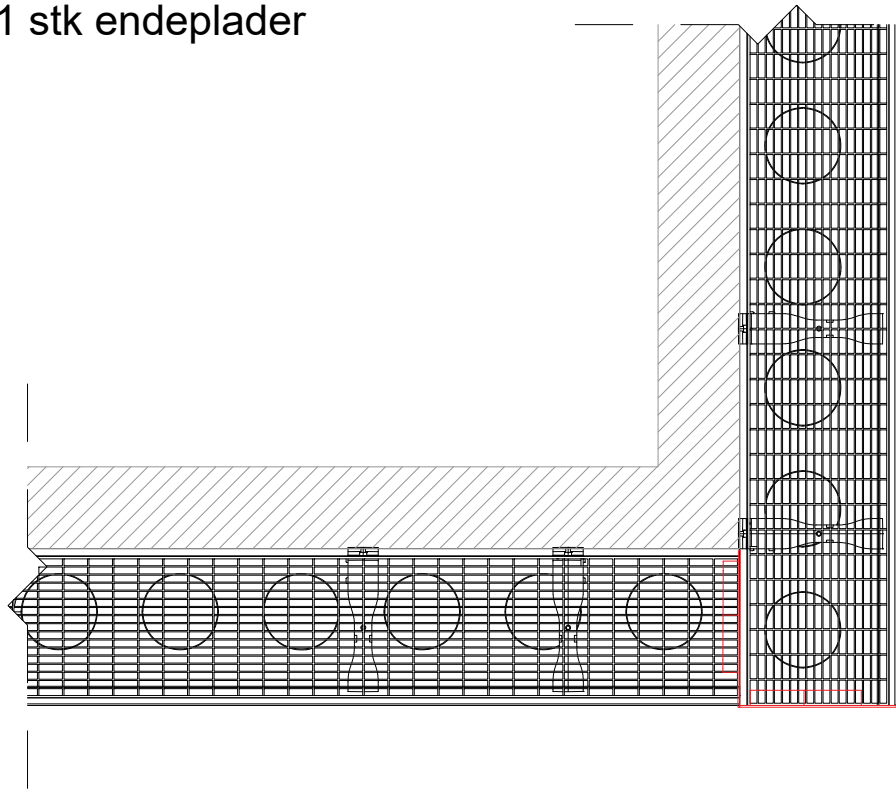


Vi anbefaler at der som minimum er 30 mm mellem facadebeklædningen og toppen af gitterristen da det skal være muligt at fjerne/montere risten ved vedligeholdelse af sokkel samt sokkelrende

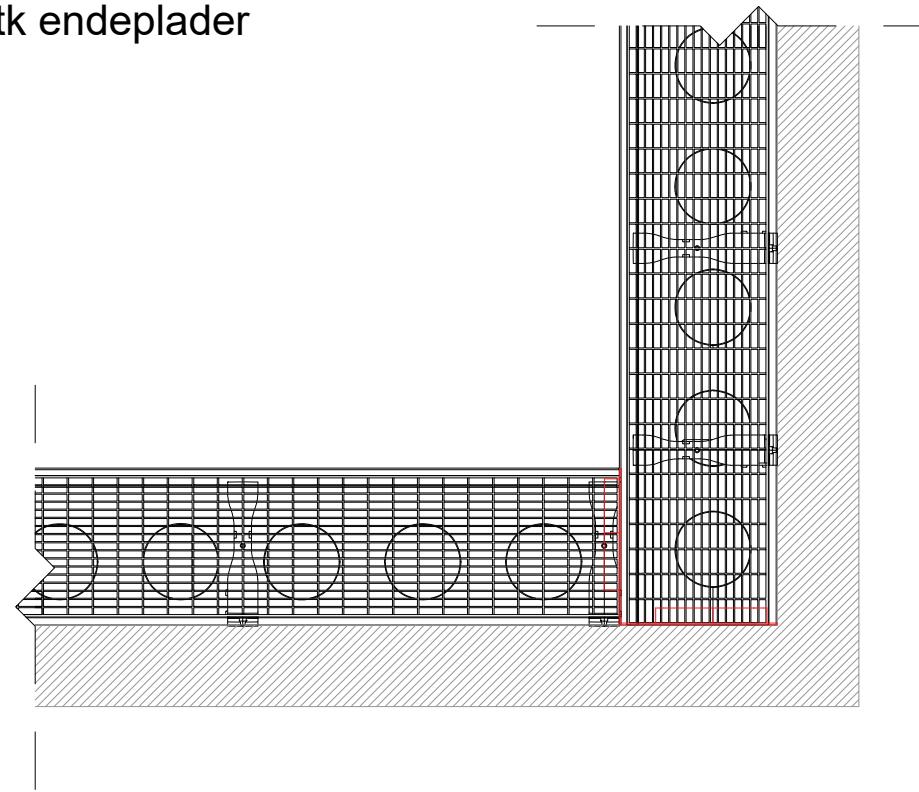
milford.

Produktnavn:		Canyon 3.0 Snit			Walgerholm 13-15 DK 3500 Værløse tel +45 44971099 www.milford.dk	
Produktkategori:		Sokkelrender		Tegningstype:		Snit
Dato:	10/10/2022	Initialer:	MML	Skala:	N/A	Ark: A3 Rev.: 0 Side nr.: 1 af 1
Bemærk at principskitsen er et oplæg og således vejledende. Det påhviler den projekterende og/eller udførende dels at gennemgå det illustrerede og tilpasse det til den aktuelle anvendelse, dels at sikre at eventuelle mangler imødekommes og afhjælpes.						

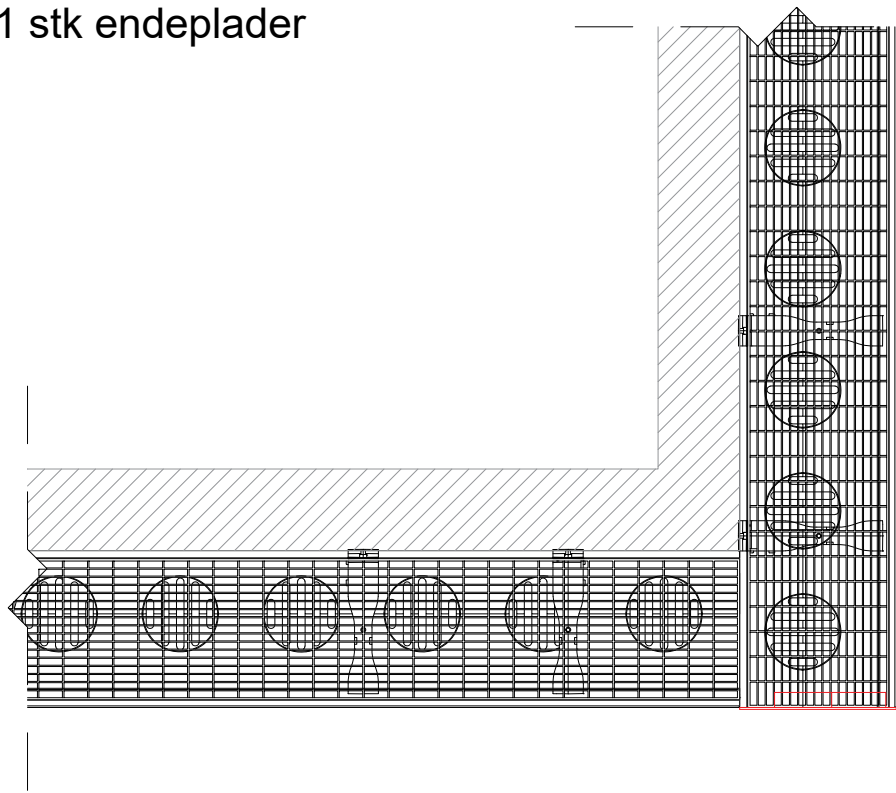
Udvendigt hjørne lukket rende
1 stk endeplader



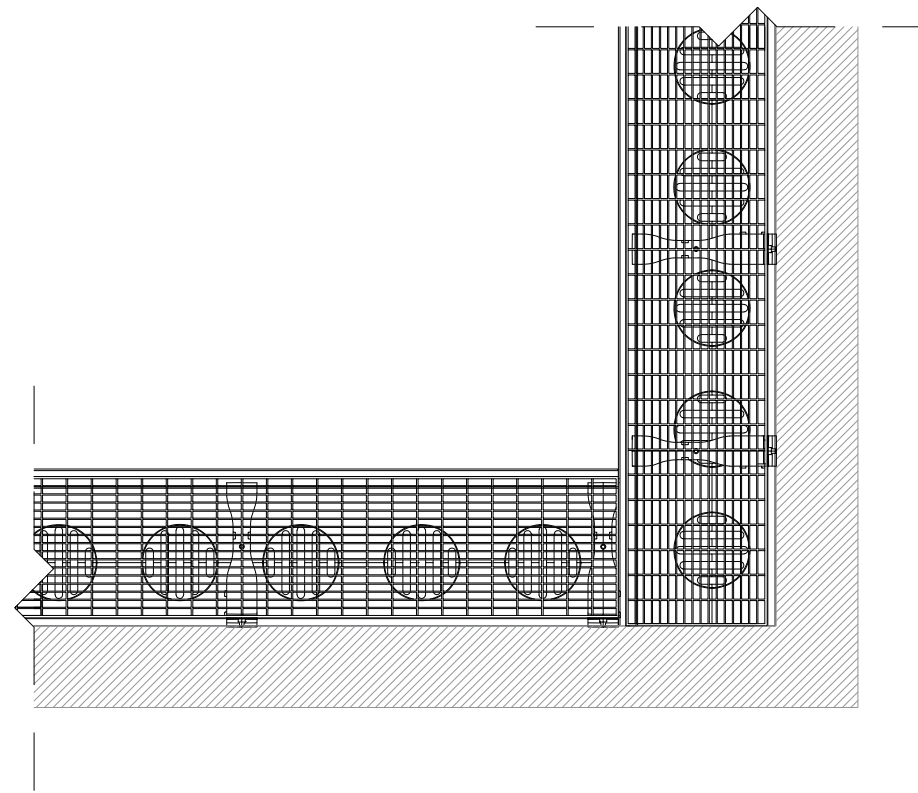
Indvendigt hjørne lukket rende
2 stk endeplader



Udvendigt hjørne åben rende
1 stk endeplader



Indvendigt hjørne åben rende



Produkt navn:		Canyon 3.0 Hjørner			Walgerholm 13-15 DK 3500 Værløse tel +45 44971099 www.milford.dk						
Produkt kategori:		Sokkelrender	Tegningstype:		Snit						
Dato:	10/10/2022	Initialer:	MML	Skala:	1:5	Ark:	A3	Rev.:	0	Side nr.:	1 af 1
<p>Bemærk at principskiten er et oplæg og således vejledende. Det påhviler den projekterende og/eller udførende dels at gennemgå det illustrerede og tilpasse det til den aktuelle anvendelse, dels at sikre at eventuelle mangler imødekommes og afhjælpes.</p>											