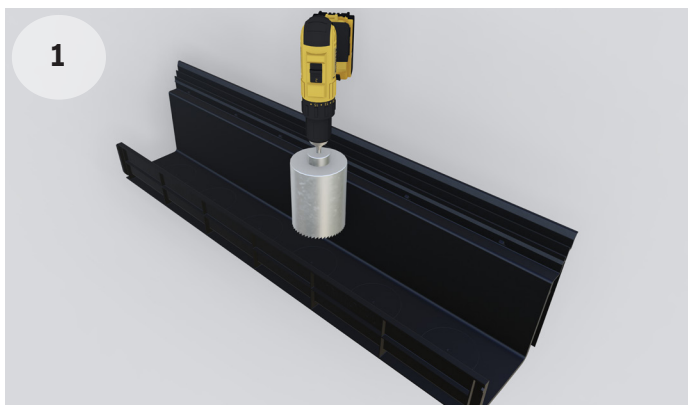
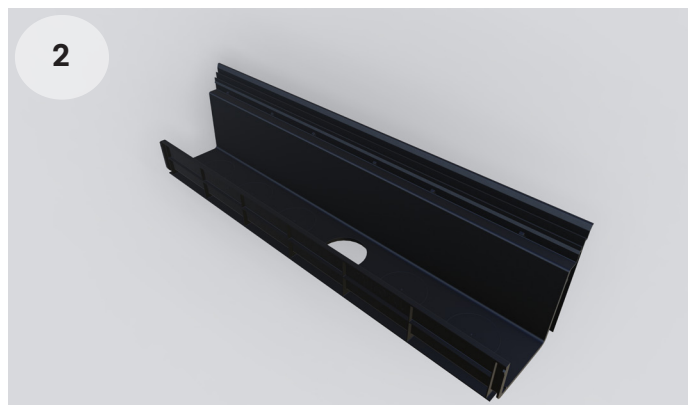


Denne manual viser den anbefalede metode til at gennemføre nedløbsrør i Canyon 3.



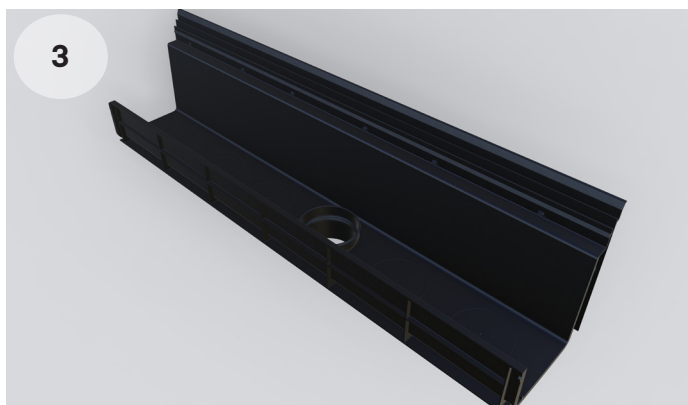
## STEP 1:

Anvend en Ø127 hulsav til at bore gennem renden på det sted, hvor Ø110-røret fra sandfangsbrønden skal føres op.



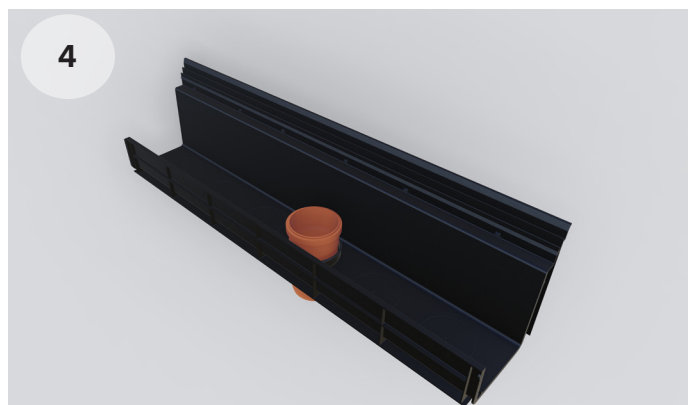
## STEP 2:

Der er nu skabt et hul hvor Ø110 røret kan føres igennem. Fjern evt. skidt eller andet fra boringen.



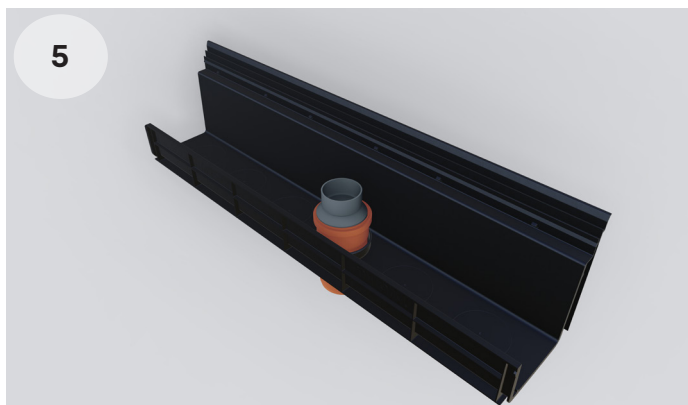
## STEP 3:

Nu monteres en Ø110/127 in-situ påboringsmanchet i hullet.



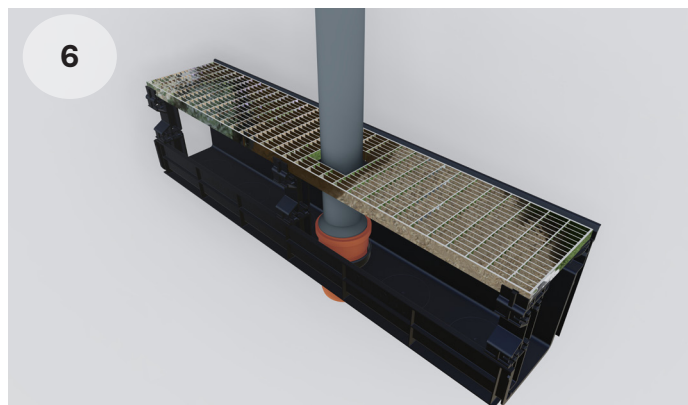
## STEP 4:

Påfør glidemiddel på manchetten og træk Ø110-røret gennem renden, udfør derefter rørsamlingen til sandfangsbrønden.



## STEP 5:

Afhængigt af nedløbsrørets diameter kan det være nødvendigt at montere en reduktion fra Ø110 til en diameter, der svarer til nedløbsrørets.



## STEP 6:

Skær Canyon-risten til og forsegl den med zinkspray. Overgangen mellem nedløbsrøret og manchetten/Ø110-røret skal være tæt.