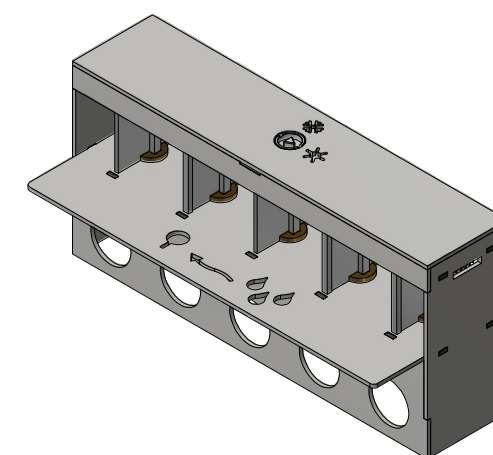
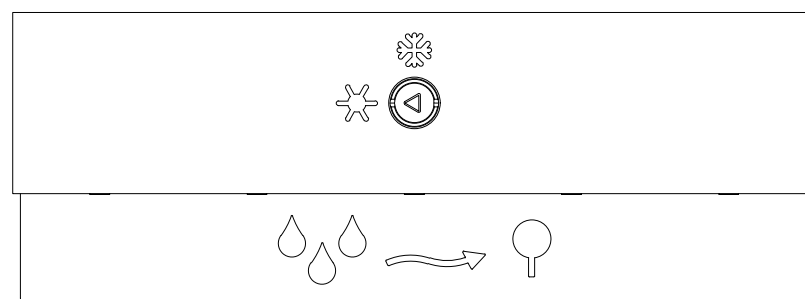
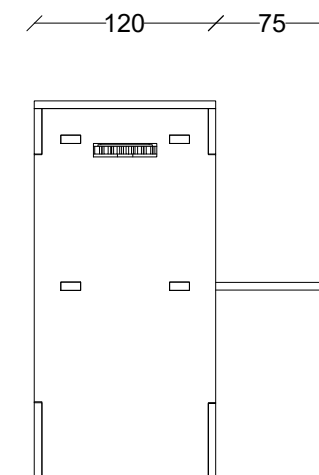
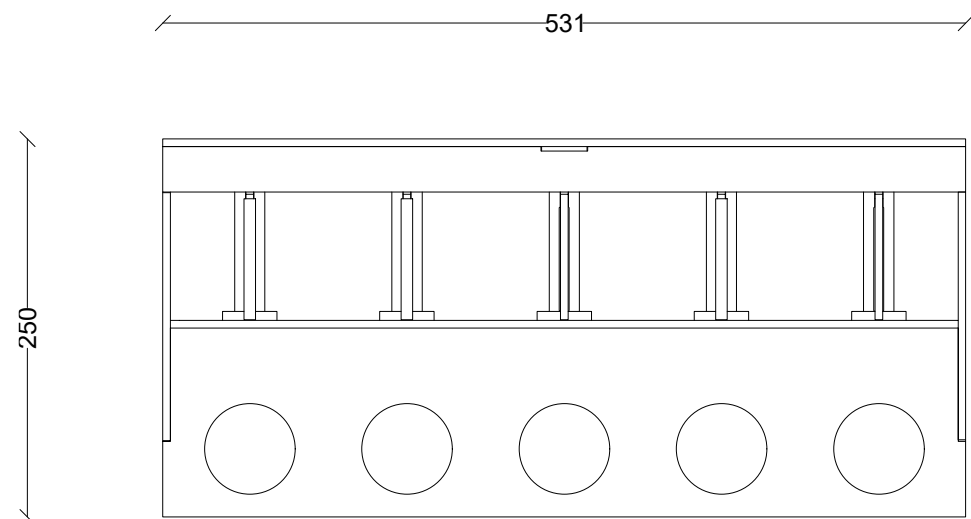
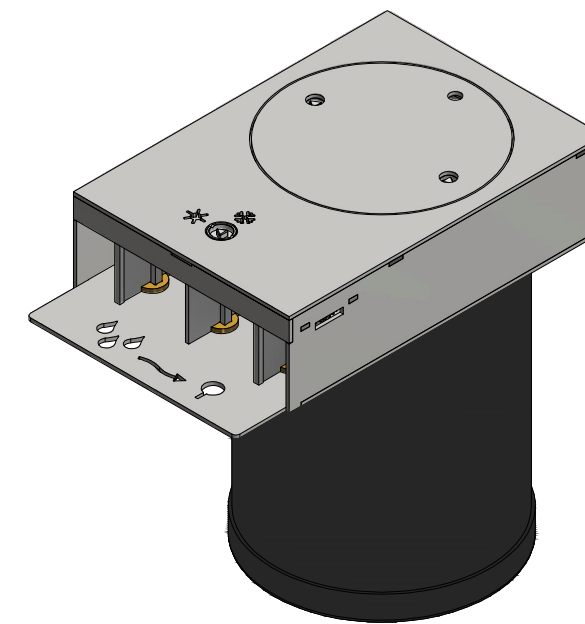
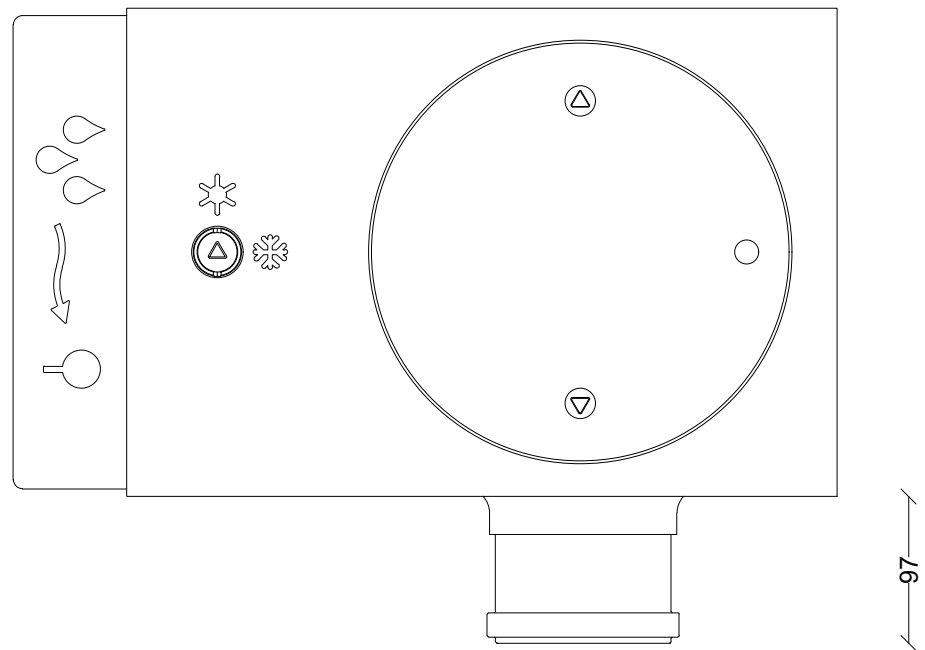
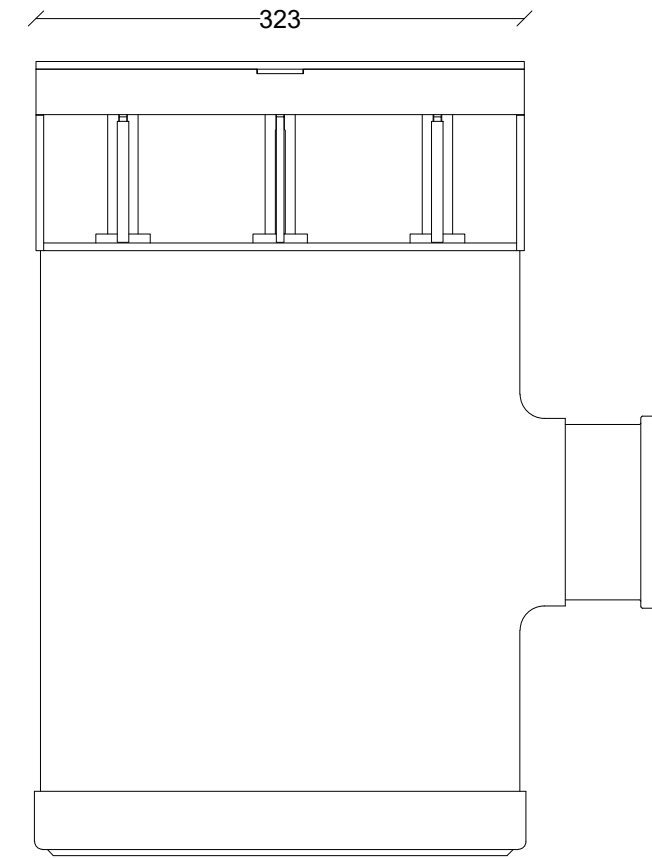
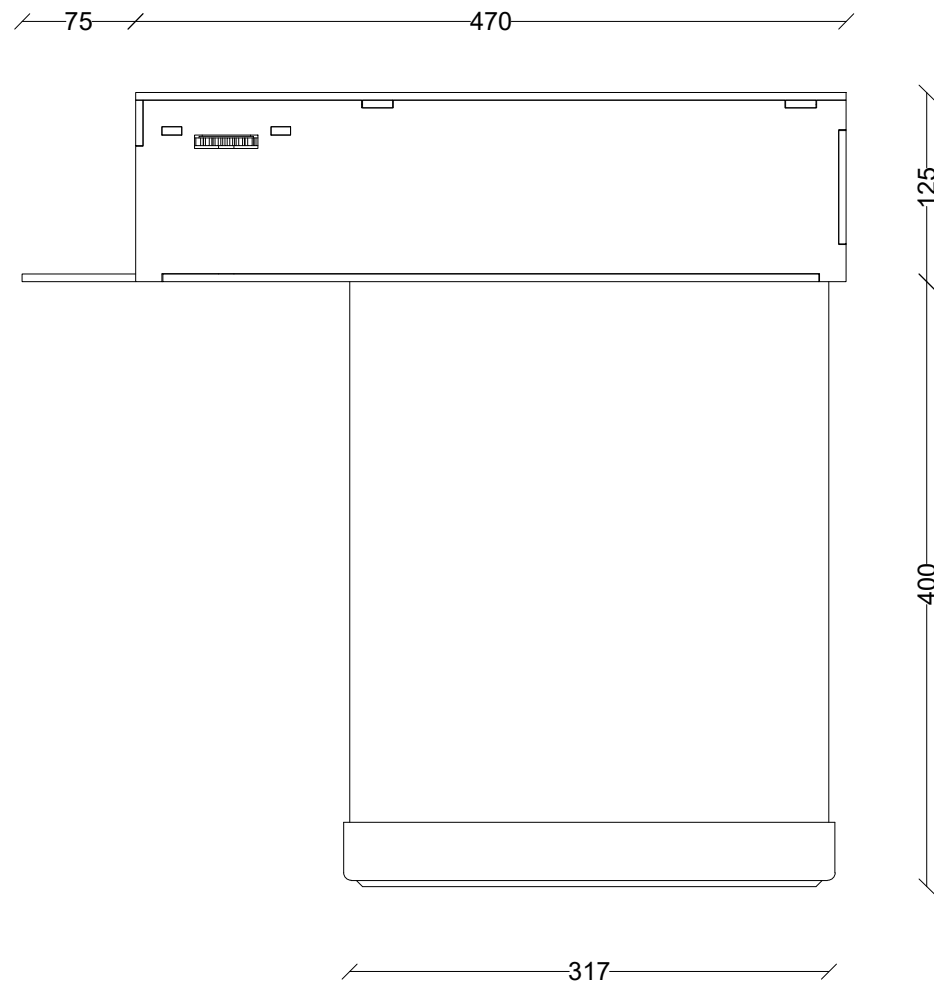


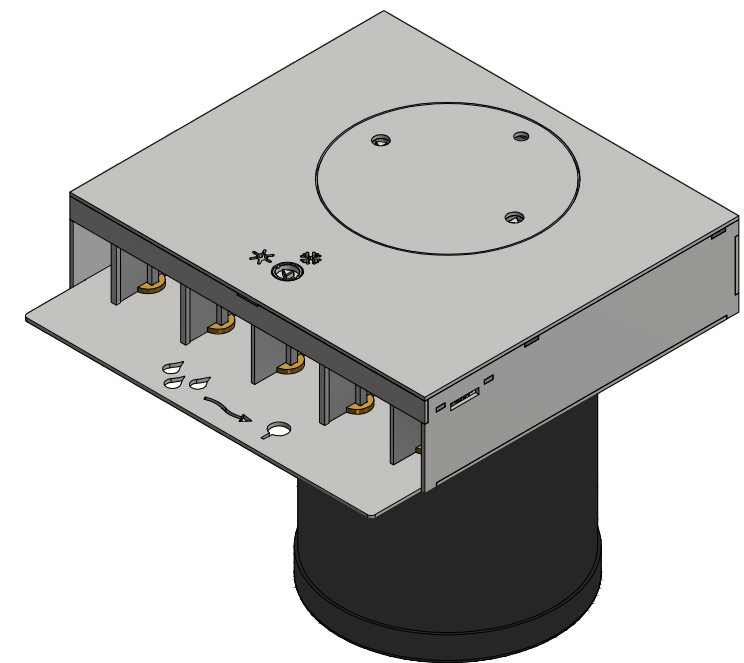
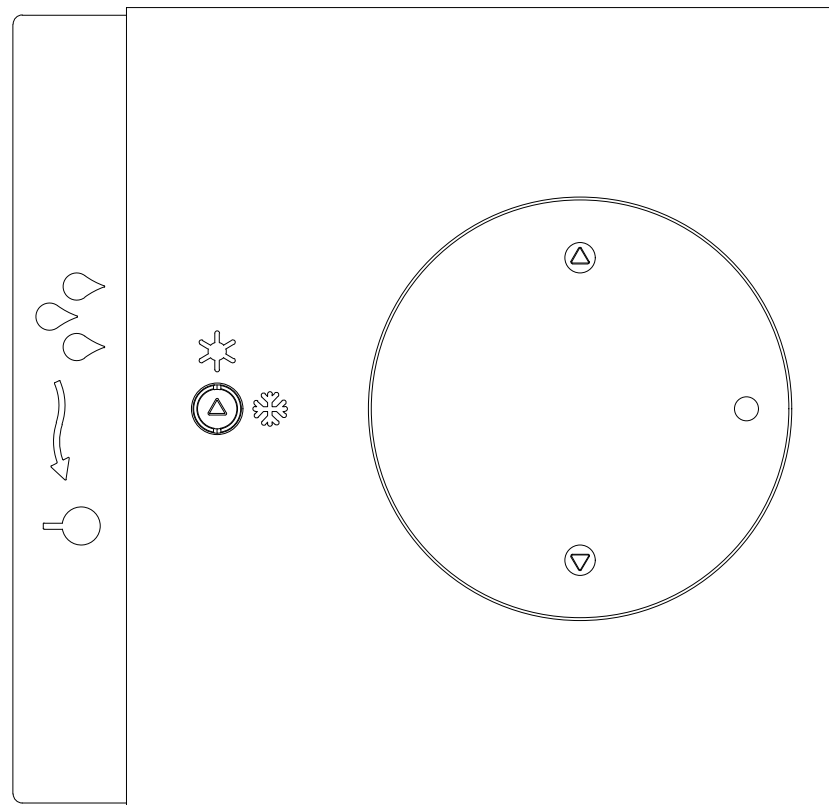
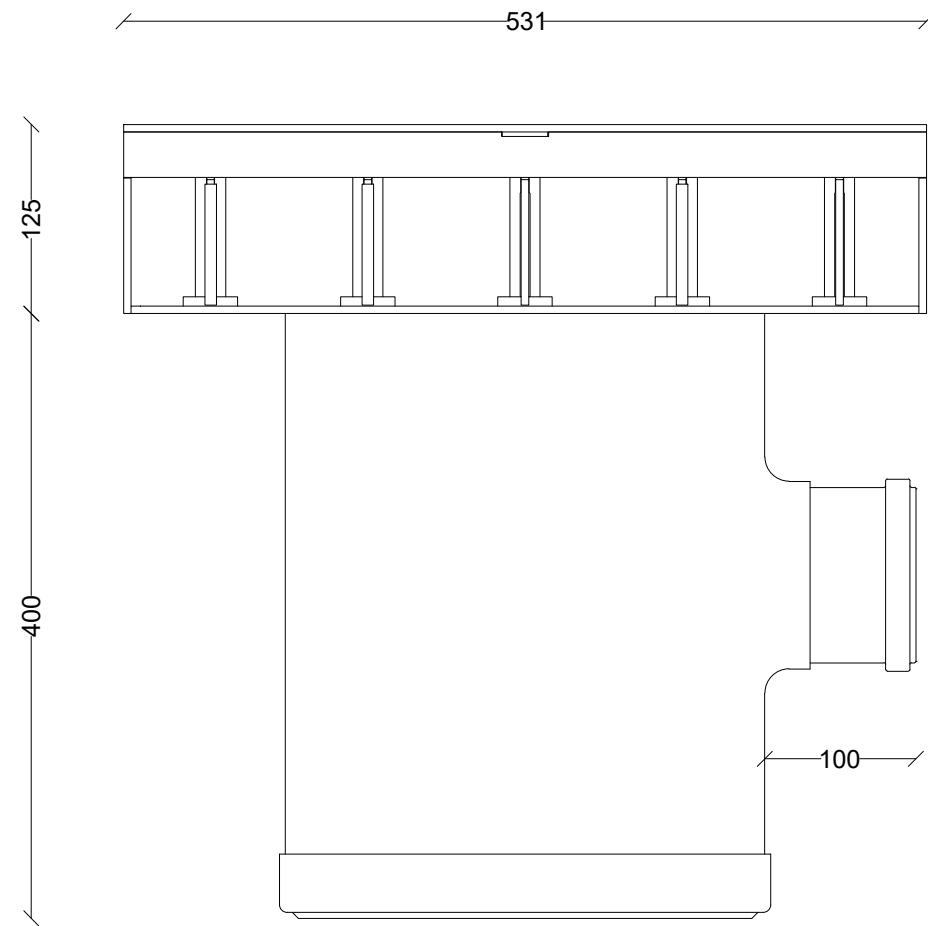
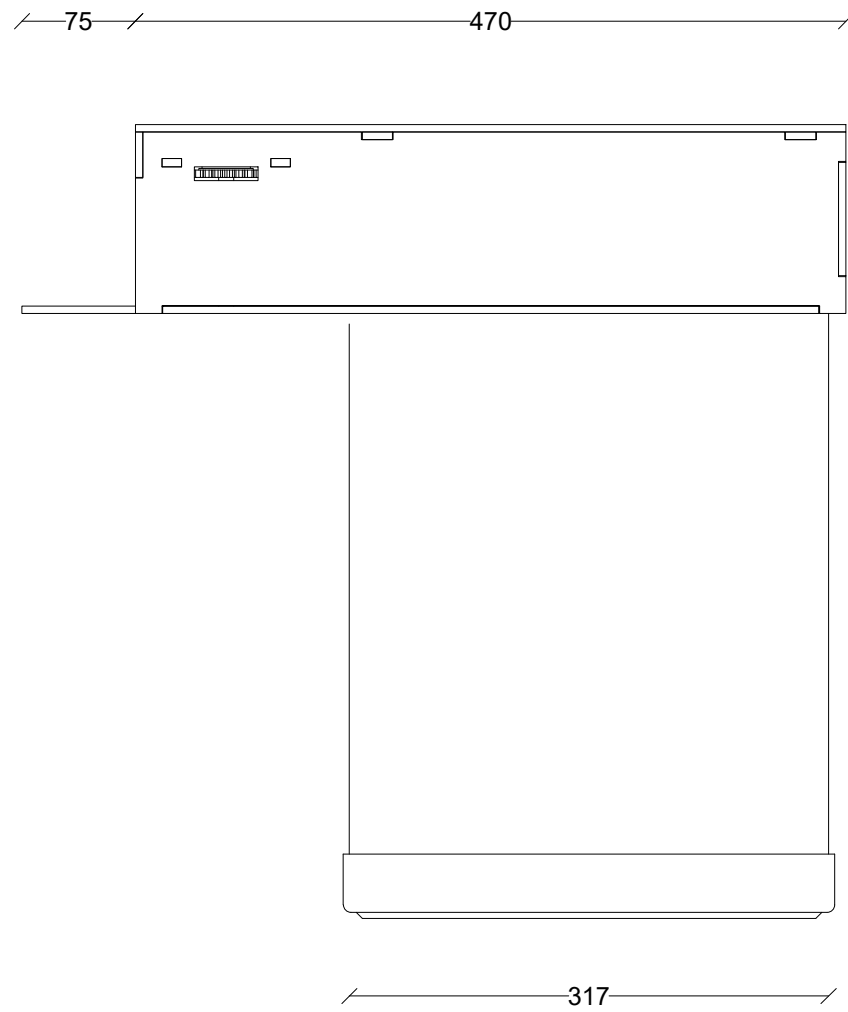
Projekt navn:		KerbCell Linear 3			Walgerholm 13-15 DK 3500 Værløse tel +45 44971099 www.milford.dk
Produkt kategori:		Regnvandshåndtering	Tegningstype: Snit		
Dato:	12/01/2022	Initialer:	AGJ	Skala:	1:5
Ark:	A3	Rev.:	0	Side nr.:	1 af 1
Bemærk at principskitsen er et oplæg og således vejledende. Det påhviler den projekterende og/eller udførende dels at gennemgå det illustrerede og tilpasse det til den aktuelle anvendelse, dels at sikre at eventuelle mangler imødekommes og afhjælpes.					



Projekt navn:		KerbCell Linear 5			Walgerholm 13-15 DK 3500 Værløse tel +45 44971099 www.milford.dk
Produkt kategori:		Regnvandshåndtering	Tegningstype: Snit		
Dato:	12/01/2022	Initialer:	AGJ	Skala:	1:5
Ark:	A3	Rev.:	0	Side nr.:	1 af 1
Bemærk at principskitsen er et oplæg og således vejledende. Det påhviler den projekterende og/eller udførende dels at gennemgå det illustrerede og tilpasse det til den aktuelle anvendelse, dels at sikre at eventuelle mangler imødekommes og afhjælpes.					



Projekt navn:		KerbCell Cubic 3			Walgerholm 13-15 DK 3500 Værløse tel +45 44971099 www.milford.dk
Produkt kategori:		Regnvandshåndtering	Tegningstype: Snit		
Dato:	12/01/2022	Initialer:	AGJ	Skala:	1:5
Ark:	A3	Rev.:	0	Side nr.:	1 af 1
Bemærk at principskitsen er et oplæg og således vejledende. Det påhviler den projekterende og/eller udførende dels at gennemgå det illustrerede og tilpasse det til den aktuelle anvendelse, dels at sikre at eventuelle mangler imødekommes og afhjælpes.					



Projekt navn:		KerbCell Cubic 5			Walgerholm 13-15 DK 3500 Værløse tel +45 44971099 www.milford.dk
Produkt kategori:	Regnvandshåndtering	Tegningstype:	Snit		
Dato:	12/01/2022	Initialer:	AGJ	Skala:	1:5
Ark:	A3	Rev.:	0	Side nr.:	1 af 1
Bemærk at principskiten er et oplæg og således vejledende. Det påhviler den projekterende og/eller udførende dels at gennemgå det illustrerede og tilpasse det til den aktuelle anvendelse, dels at sikre at eventuelle mangler imødekommes og afhjælpes.					