

# KerbCell™

*Gjør regnvannet til en ressurs*



# KerbCell™

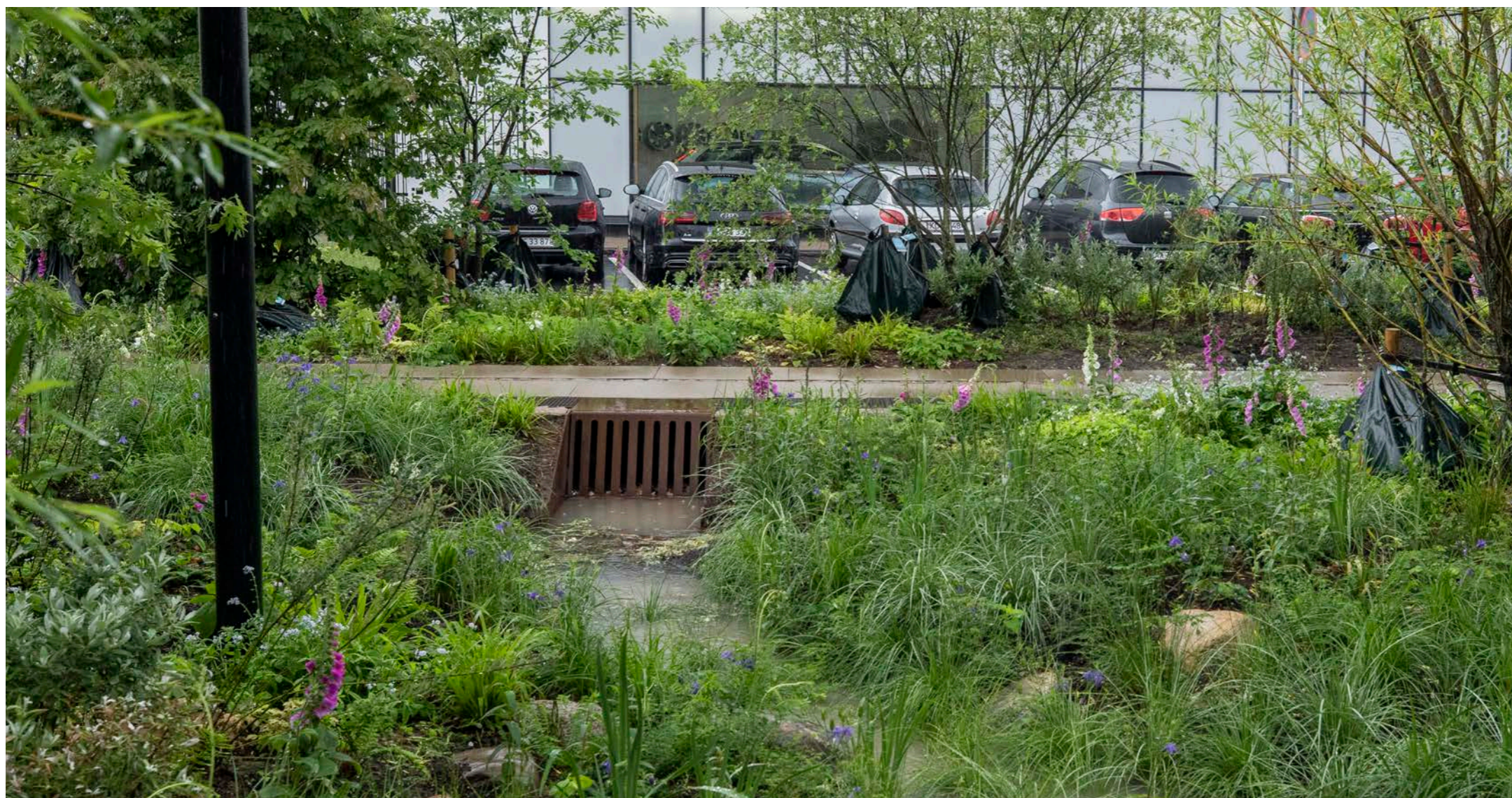
## Innovativ regnbedsluse som regulerer tilstrømningen av overvann til LOH-anlegg

KerbCell™ er en enkel slusekonstruksjon, designet for å bygges inn i kantsteinen. Den gjør det mulig å regulere vanntilsiget til LOH-anlegg.

Mesteparten av året ledes overvann uhindret fra veien og inn i grønne områder. For å skåne LOH-bed og grunnvann i perioder når det brukes veisalt, kan slusen lukkes.

### FLERE VARIANTER

Eksempel på KerbCell™ KUBIC i rustfritt stål, med fem sluser



Sankt Kjelds Plads, København (Fotos av Mikkel Eye)

## Fordeler ved KerbCell™

- Leder overvannet til grønne løsninger mesteparten av året, og håndterer slik størstedelen av nedbøren lokalt, uten å belaste kloakksystemet.
- I vintermånedene ledes saltholdig overvann til kloakk. Slik unngår man at jord og grunnvann forurenses unødig.
- Avhjelper vannmangel og stress på byens trær, og understøtter frodigere beplantning langs veiene.
- Sikrer ubrutt kantsteinlinje rundt regnbedene og bidrar til et mer strømlinjeformet og estetisk uttrykk langs veiene.
- Slusen betjenes ved hjelp av en KerbCell™ operatørkontroll, der en innebygget indikator angir sommer- og vinterposisjon.
- Utløpsplate reduserer vannflyten, slik at man unngår erosjonsrender og åpne innløpsområder.



## Ett formål, flere løsninger

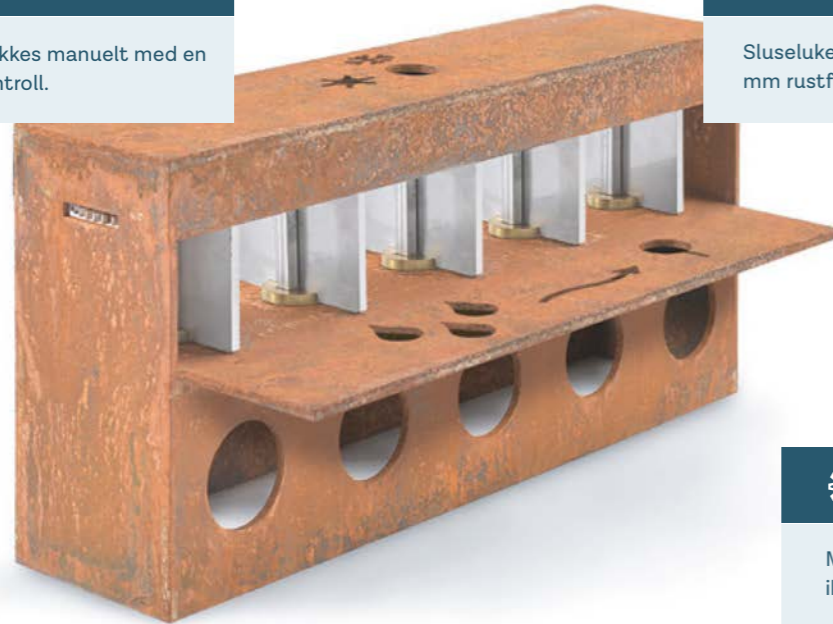
KerbCell™ kan leveres i flere modeller, størrelser og materialer, og kan derfor tilpasses både behov og estetiske hensyn i ditt prosjekt

### BETJENING

Åpnes og lukkes manuelt med en operatørkontroll.

### SLUSE

Sluselukene er framstilt i kraftig 5 mm rustfritt stål.



### MEKANIKK

Mekaniske deler er framstilt i ikke-oksiderende metaller

### SANDFANG

Leveres med medfølgende sandfangkum.



### FINISH

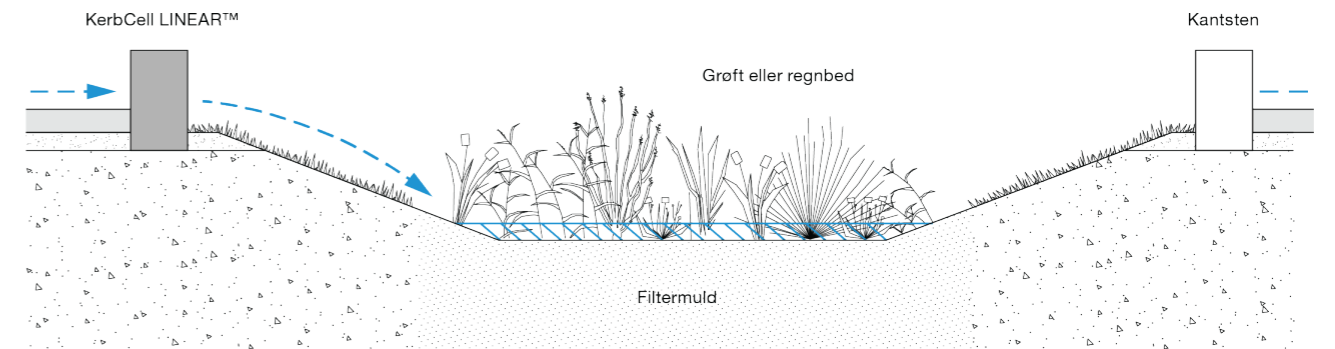
KerbCell™ fås i både rustfritt stål og cortenstål.



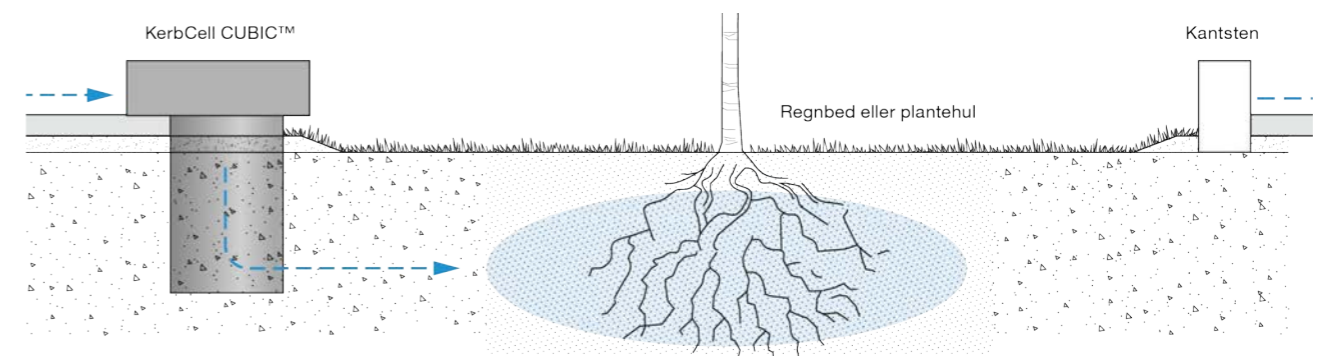
### INNØPSPLATE

Forenkler installasjonen og sikrer bedre innløp.

## Bruksmuligheter



KerbCell LINEAR™ er utviklet til regnbed og plantehull der man ønsker å lede vannet inn i terrenget.



KerbCell CUBIC™ er utviklet til regnbed og plantehull der man ønsker å lede vannet inn under terrenget. Modellen har en integrert sandfangkum som holder igjen avfall, blader og grovsediment fra overflateavrenningen, før vannet ledes videre til bedet.





# KerbCell™ i bruk



liveable cities



**We create liveable cities where people feel  
happy, healthy and safe**

**milford**<sup>®</sup>  
*Liveable cities*

Walgerholm 13-15, 3500 Værløse, Danmark [info@milford-cities.no](mailto:info@milford-cities.no) (+47) 48 16 13 93 [no.milford.dk](http://no.milford.dk)