

RootSpace™ vækstceller

Den nye generation af rodvenlige bærelagssystemer



RootSpace™ – den nye generation af vækstceller til bytræer

Træer i byområder har vanskelige vækstvilkår og der er behov for særlige tiltag for at de trives optimalt. Vækstceller har i storbyer verden rundt vist evnen til at øge træernes vitalitet, og er et effektivt og veldokumenteret system.

RootSpace™ er den nyeste generation af vækstceller, der danner en bærende struktur og sikrer rødderne en ukomprimeret rodzone. RootSpace™ giver bedre udluftning og vanding i plantehullet og



Københavns Kommune plantede i 2008 en gruppe træer på Frederikssundsvej. Projektet var blandt de første herhjemme, hvor man benyttede avancerede strukturelle jordceller. Træerne har haft stor tilvækst lige siden på trods af, at de står på en meget udsat plads, og i sommeren 2016, hvor dette billede er taget, er det tydeligt at træerne stortrives. Disse træer blev plantet med Milfords RootCells™ – som er forløberen for den populære StrataCell™ og det helt nye system, RootSpace™.



er, i modsætning til tidligere versioner, designet til brug af alle slags vækstmedier, og ikke blot jord.

Imens principperne for vækstceller er uændrede, har systemerne udviklet sig, og RootSpace™ byder på flere forbedringer:

- Åben-celle-konstruktion gør det muligt at fylde plantehullet med et hvilket som helst vækstmedie. En blanding af forskellige materialer er også mulig, så der kan tages særlige hensyn til forskellige træarter.
- Integreret luftcirkulationslag forøger lufttilførslen og -udskiftningen og sikrer rodvækst i hele plantehullets udstrækning.
- Vandingsstilslutning til integreret storvolumen-vandingsreservoir der muliggør tilførsel af 8 x mere vand end med traditionelle vandingsposer.
- Mere plads til rørgennemføringer i plantehullet uden begrænsning af rodvæksten.



Mød RootSpace™ – resultatet af konstant

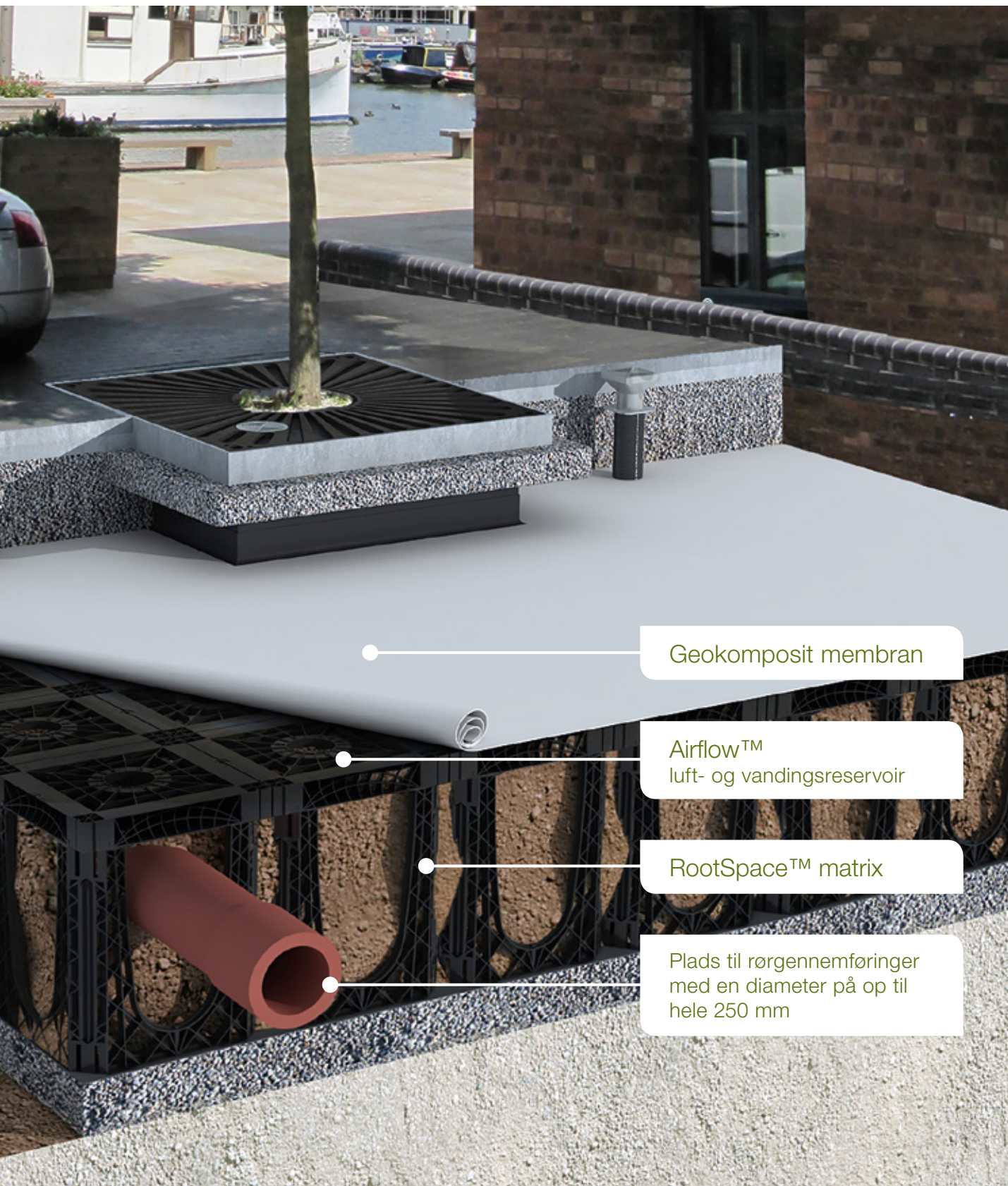
Den nye generation af vækstceller introducerer markedets mest komplette system til plantering af bytræer.

RootSpace™ tilbyder en hel række markante fordele:

- Med sin robuste åben-celle-konstruktion gør RootSpace™ det nemt at fylde plantehullet med et hvilket som helst vækstmedie. Forskellige materialer og vækstmedier kan ligeledes kombineres for at give det nyplantede træ bedst mulige vækstbetingelser. Der er fuld adgang til inspektion under påfyldningsprocessen samt af vækstmediets sammensætning eller komprimering, før konstruktionen lukkes med Airflow-sektionen.
- Airflow™ er et integreret luft- og vandingsreservoir, der garanterer en permanent friholdt zone over hele plantehullet. Her kan luft frit cirkulere og udskiftes i hele rodzonens udstrækning og vand fordeles hurtigt og jævnt på tværs. Her kan begge dele cirkulere frit over hele plantehullets areal, i modsætning til tidligere systemer, hvor der kun var mulighed for lokale udluftnings- og vandingspunkter.
- Bedre plads til installationer og rørgennemføringer i plantehullet. Med plads til en rørdiameter på helt op til 250 mm, kan RootSpace™ rumme de fleste rør, afløb, kabler m.v. Skulle det blive nødvendigt at skaffe sig adgang til en given installation i plantehullet, kan den øvre Airflow-sektion nemt løftes af uden at der forårsages strukturelle ødelæggelser af RootSpace™ konstruktionen.



udvikling og øget indsigt i bytræets behov



Geokomposit membran

Airflow™
luft- og vandingsreservoir

RootSpace™ matrix

Plads til rørgennemføringer
med en diameter på op til
hele 250 mm

Komponenter

Vare nr.

Produktbeskrivelse

RSP5060/SP

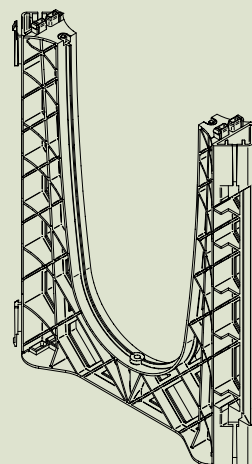
RootSpace™ sidepanel

Robust vertikalt modul med klikesamlinger – designet til hurtig placering og samling med tilstødende moduler.

Dimensioner: 500 x 600 x 90 mm.

Vertikal belastning: 260 kPa.

Fremstillet i sort genanvendt polypropylen.



RSP5060/L

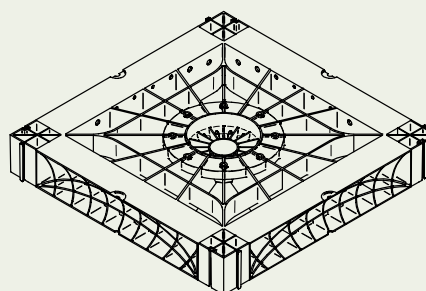
Airflow™ låg

Udviklet til at give luftcirkulation over rodzonen, ekstrem høj bæreevne og nem samling med tilstødende moduler. Centeråbningen er designet til at indsamle partikler samt fordele overfladeafstrømningen ud i rodzonen og dermed reducere risikoen for erosion.

Dimensioner: 500 x 500 x 80 mm.

Vertikal belastning: 260 kPa.

Fremstillet i sort genanvendt polypropylen.



RSP5060/FS

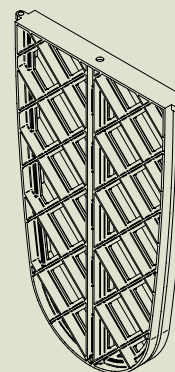
RootSpace™ forstærkningspanel

RootSpace™ er det eneste vækstcellesystem på markedet, der tilbyder et valgfrit sidepanel til forøgelse af konstruktionens stabilitet og beskyttelse imod sideværts forskydninger i jorden. Kan også benyttes som ydervæg, hvis der er risiko for fremtidig bebyggelse tæt ved plantehullet.

Dimensioner: 585 x 310 x 40 mm.

Vertikal belastning: 260 kPa.

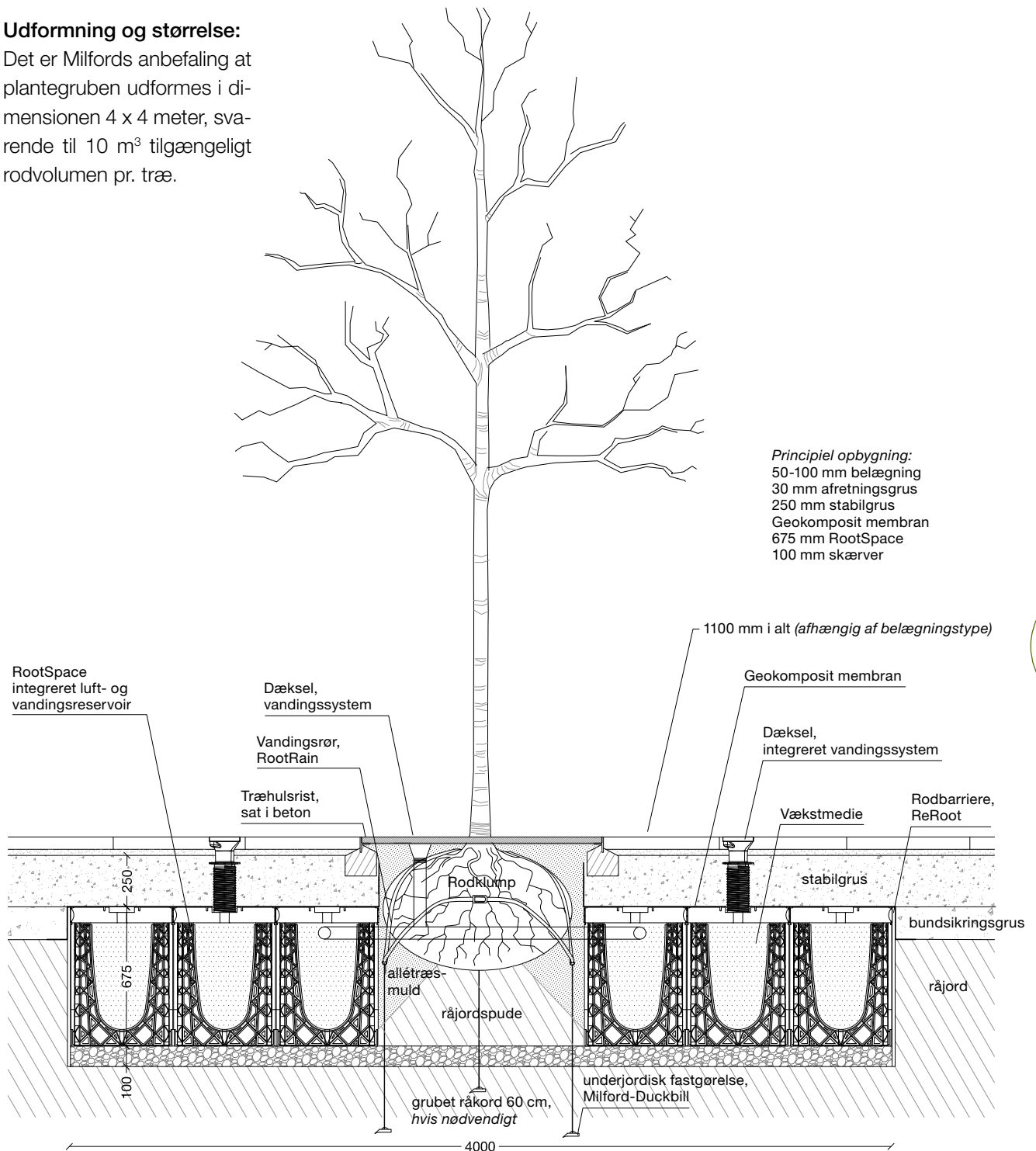
Fremstillet i sort genanvendt polypropylen.



Plantehulskonstruktion

Udformning og størrelse:

Det er Milfords anbefaling at plantegruben udformes i dimensionen 4 x 4 meter, svarende til 10 m³ tilgængeligt rodvolumen pr. træ.



RootSpace kan også etableres i 2 lag, herved øges det tilgængelige rodvolumen til gavn for træets fremtidige tilvækst.

milford[®]
| *Bringing nature back*