

KerbCell™

Gör regnvatten till en resurs

KerbCell™

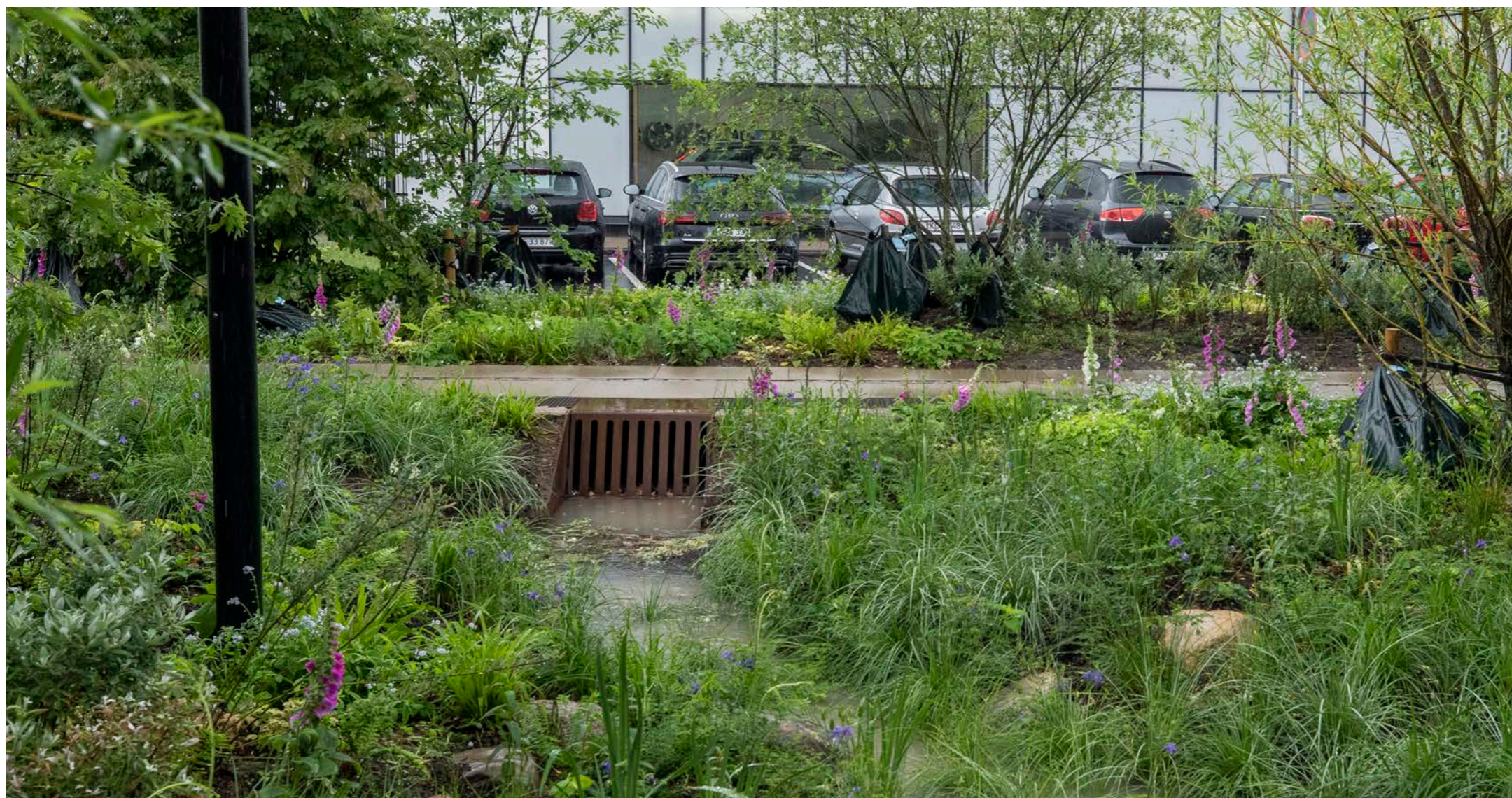
Innovativ regnvattensluss som reglerar flödet på överskottsvattnet till en regnbäddsanläggning

Under de flesta av årets månader leds ytvatten obehindrat bort från vägen och vidare till planteringar och annan växtlighet.

Under vintermånaderna, när det är vanligt att använda salt för att motverka halka, går det att stänga slussen för att skona grundvattnet och regnbädden.

FLERA VARIANTER

Exempel på KerbCell™ KUBIC i rostfritt stål och med fem slussar.



Sankt Kjelds Plads, Köpenhamn (Foton av Mikkel Eye)

Fördelar med KerbCell™

- Leder ytvattnet till regnbäddar under huvudparten av året och hanterar således majoriteten av nederbörden lokalt utan att belasta ledningsnätet.
- Under vintermånaderna leds salthaltigt ytvatten till en avloppsbrunn. Det säkerställer att jorden och grundvattnet inte förorenas i onödan.
- Minskar vattenbrist och stress hos stadens träd, och underlättar etablering och skötsel av planteringar längs vägarna.
- Ger en obruten kantstenslinje runt regnbäddarna och bidrar till ett mer estetiskt tilltalande och ändamålsenligt uttryck längs gatorna.
- Slussen manövreras med ett KerbCell™-handtag och en inbyggd indikator anger sommar- och vinterläge.
- Utloppsplattor minskar vattnets flöde, vilket gör att erosionsränder och vattentäckta inloppsområden elimineras.

En produkt, flera lösningar

KerbCell™ kan levereras i flera material, modeller och storlekar, och kan även anpassas efter såväl behoven som estetiken i ditt projekt.

HANTERING

Öppnas och stängs manuellt med ett specialhandtag.

SLUSS

Slussluckorna är tillverkade av fem millimeter rostfritt stål.



MEKANIK

De mekaniska delarna är tillverkade av oxideringsfria metaller.

SANDFÅNG

Levereras med medföljande sandfångsbrunn.



INLOPPSPLATTOR

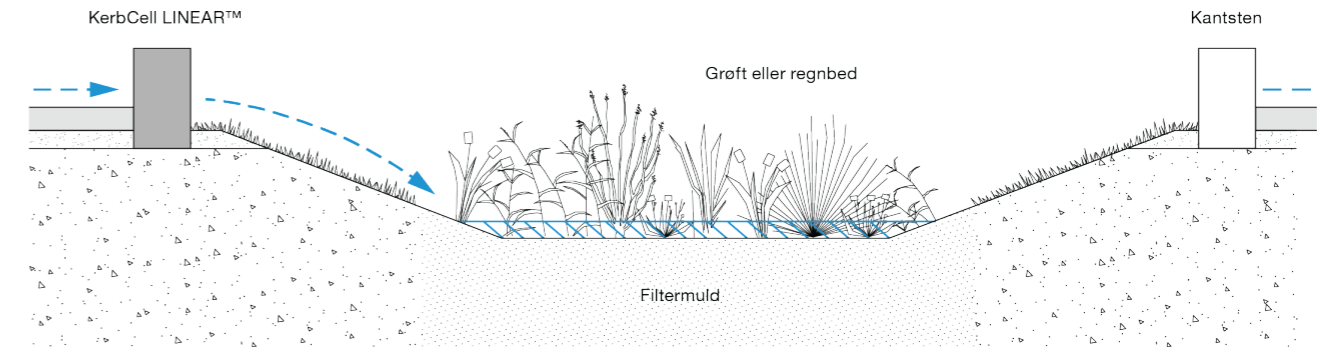
Underlättar installationen och säkerställer ett bättre inlopp.

YTA

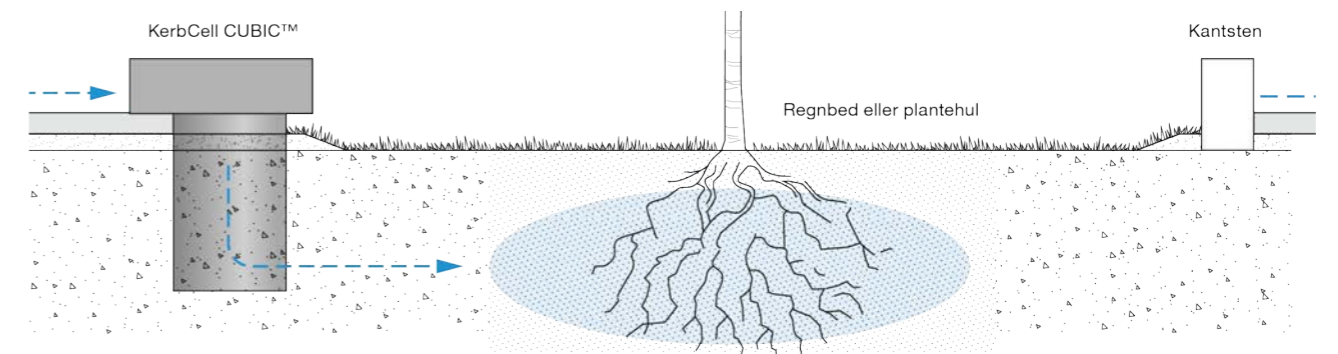
KerbCell™ går att få i både rostfritt stål och cortenstål.



Användningsområden



KerbCell LINEAR™ är utvecklad för regnbäddar och planteringar där det finns önskemål om att leda ut regn- och tövatten i terrängen.



KerbCell CUBIC™ är utvecklad för regnbäddar och planteringar där det finns önskemål om att leda ut regn- och tövatten under marken.

Modellen har en integrerad sandfångsbrunn som fångar upp avfall, löv och grovsediment från gtvattenflödet innan vattnet leds vidare till planteringen.



KerbCell™ i bruk



**We create liveable cities where people feel
happy, healthy and safe**

milford[®]
Liveable cities

Ymers Gata 31, SE-215 35 Vintrie, Sverige info@milford-cities.se +46 (0) 85 25 03 880 se.milford.dk