

# OASIS™ BÄNK

## Produkt

Oasis™ bänken är ett multifunktionellt stadsrumselement, med ett komplett in- och utloppssystem för hantering av regnvatten från takytor. Systemet minskar belastningen på avloppssystemet vid kraftiga nederbördshändelser.

Systemet består av vår FSC-certifierade bänk, med integrerad vattenreservoar för uppsamling och fördröjning av regnvatten, samt integrerat sandfång.

## Användning

Oasis™ är idealisk för klimatanpassning och hantering av regnvatten i stadsrum på ett multifunktionellt sätt. Kan enkelt kopplas till andra LOD-system som t.ex regnbäddar, svackdiken, perkolationsmagasin mm.

## Beskrivning

Oasis™ bänken finns i alla våra FSC-certifierade träslag.

Bänken placeras på en solid universallåda av aluminium i storleken 2208x908x450 mm per enhet. Levereras pulverlackerad i valfri RAL-färg.

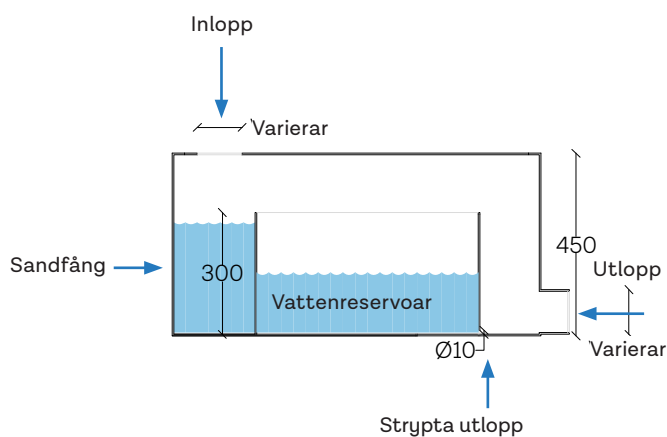
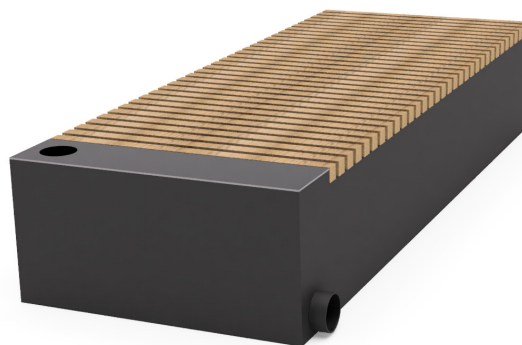
Vattenreservoaren har en kapacitet på 540L samt ett integrerat sandfång på 12L, som är lätt att rengöra. Tömningstiden av vattenreservoaren styrs av storleken på det strypta utloppet.

Kan enkelt installeras direkt på nytt eller befintligt stuprör upp till Ø110 \*

## Notering

CAD ritningar erhålles från Milford. Monteras efter Milfords instruktioner.

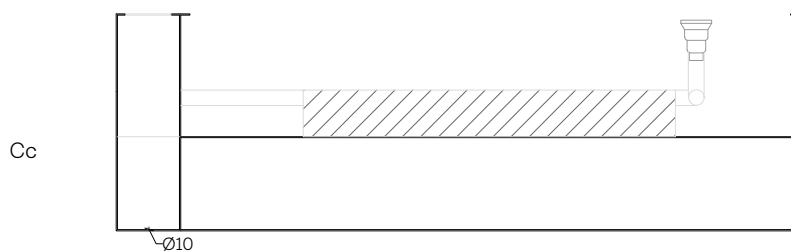
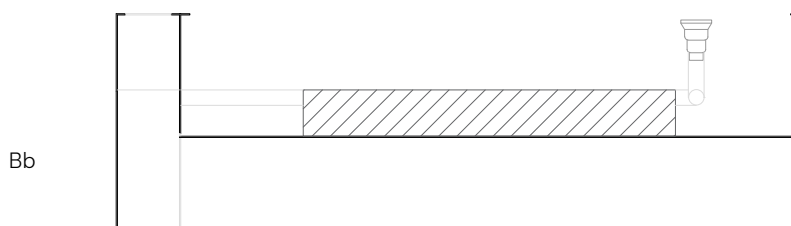
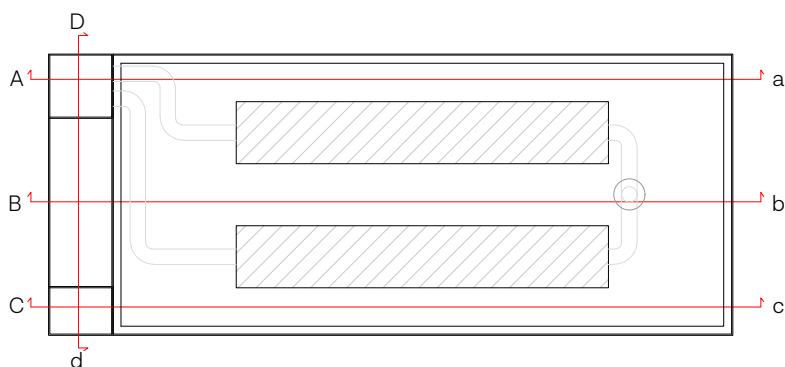
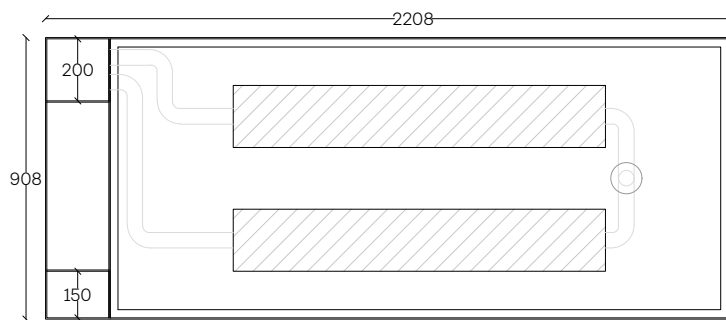
\*Ovanför anslutningen till inloppsroret bör det installeras en lövsil på stupröret.



Liveable cities

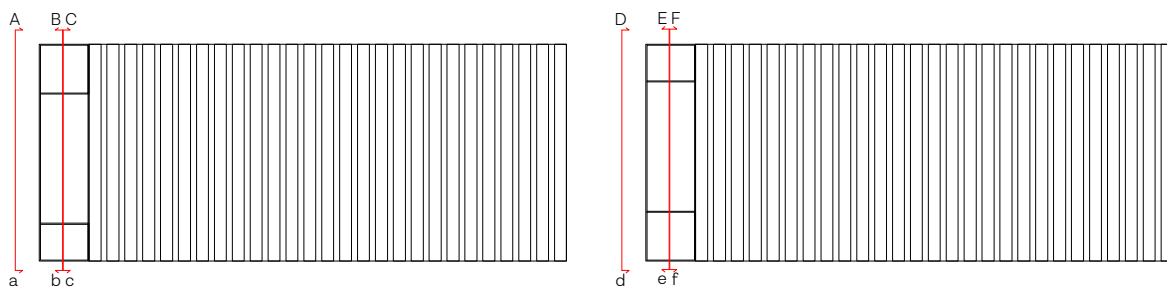
Produktbeskrivning	Kapacitet	Dimensioner
Oasis™ bänk	Vandreservoar: 540L Sandfång: 12L	2208x908x450 mm
Vattenreservoar	540L	
Bänk	-	2008x908x450 mm och träribbor 45x908x45 mm

# Ritningar



*Liveable cities*

# Utloppsvarianter



Variant A

Aa Bb Cc

Variant B

Aa Bb Cc

Variant C

Dd Ee Ff

*Liveable cities*