

Adapta™ Træhulsrist

- Design ned i mindste detalje

Design ned i mindste detalje



Bytræer plantes ofte i træhulsriste for at forbedre træerne vækstbetingelse og når et byrum skal designes, kan træhulsristen være prikken over i'et eller elementet, der binder helheden i det arkitektoniske udtryk sammen.

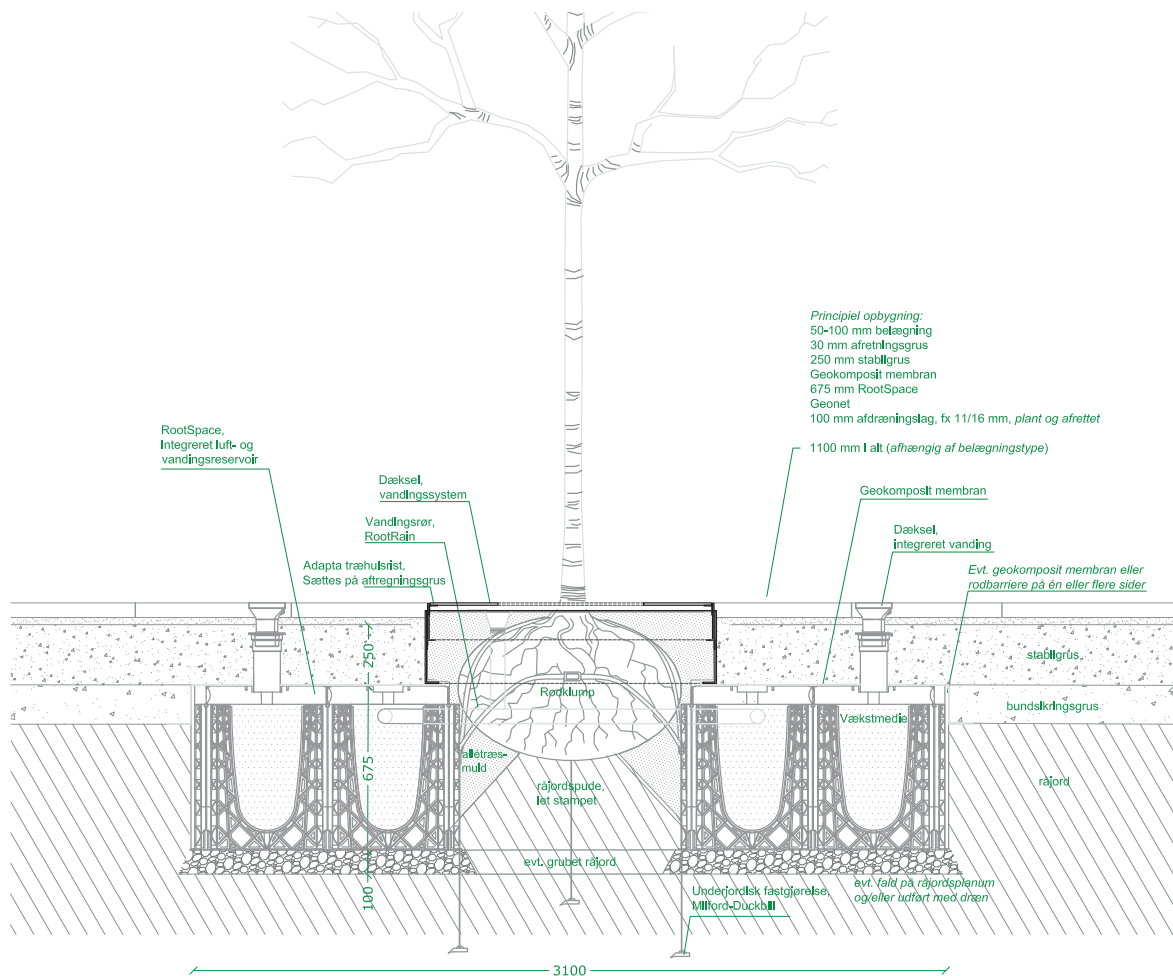
Derfor har Milford udviklet en helt unik træhulsrist. Med Adapta har arkitekten nu mulighed for at sætte sit helt personlige aftryk på det urbane landskab ved selv at designe ristene.

De store tilpasningsmuligheder bliver gjort til virkelighed hjælp af moderne laserskæringsteknologi. Ristene er produceret efter kundens mønster i Corten og ubehandlet stål samt i RAL farver.

Adapta kræver ingen seriel produktion. Det er muligt at producere en enkelt rist, præcis som et ægte kunstværk.



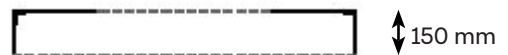
De tekniske specifikationer



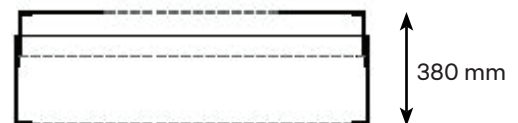
Adapta leveres som standard i 1200 mm × 1200 mm, men kan produceres i mål efter ønske. Adapta kan leveres med en fast eller justerbar ramme. Den justerbare ramme kan indstilles i 3 højder for at gøre installationen så nem som muligt.

Det er selvfølgelig muligt at kombinere Adapta træhulsrist med vores rodvenlige bærelagssystemer.

Fast inderramme



Justerbar ydre ramme



Vi står til rådighed

For at levere det optimale produkt, både funktionelt og designmæssigt, hjælper vi gerne vores kunder helt fra projekteringsfasen helt til installation.

For eksempel kan vi hjælpe med udarbejde af 3D-skitsen til at visualisere projektet. Når der er tale om kreative løsninger, er det vigtigt at tænke på detaljerne. Kontakt Milford for yderligere oplysninger om mulighederne.

**We create liveable cities where people feel
happy, healthy and safe**

milford[®]
Liveable cities